

Hochleistungs-Infrarot-Flächenstrahler

Mit Halterung HM

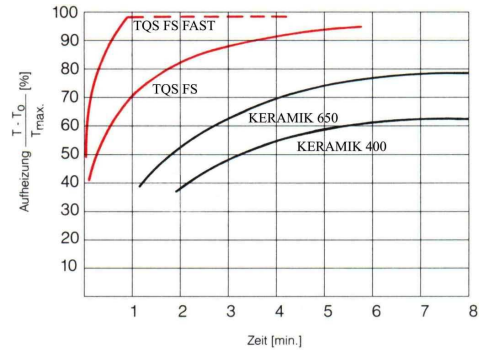
FS * FSK



- Mittelwellige Quarz-Infrarot-Strahler mit kurzer Aufheizzeit
- Durch die neu entwickelte Mittelbefestigung geringe Montagekosten bei zusätzlich schneller Austauschbarkeit
- Für Ein- und Ausbau bei Inbetriebnahme, Erprobung oder im Wartungsfall von Vorteil
- Durch den integrierten Metallreflektor werden hohe Strahlungsausbeute und geringe Konvektionsverluste erreicht
- Standardausführung: 220 V für waagerechten Einbau
- Regelung mit modernen Leistungsstellern ist möglich. Durch geringe Wärmeträgheit reagieren die Strahler augenblicklich und sichtbar auf eine Veränderung
- Für geregelte Maschinen wurde die Ausführung FS „FAST“ entwickelt, die mit „Überspannung“ während der Aufheizphase eine auf ca. 20% reduzierte Zeitkonstante ermöglicht
- Flächenstrahler stehen als Module für Heizflächen in den beiden Größen FS (248x63x25mm) und FSK (124x63x25 mm) in verschiedenen Leistungsstufen zur Verfügung

In der nebenstehenden Grafik werden Aufheizkurven von Quarz- und Keramikstrahlern dargestellt.

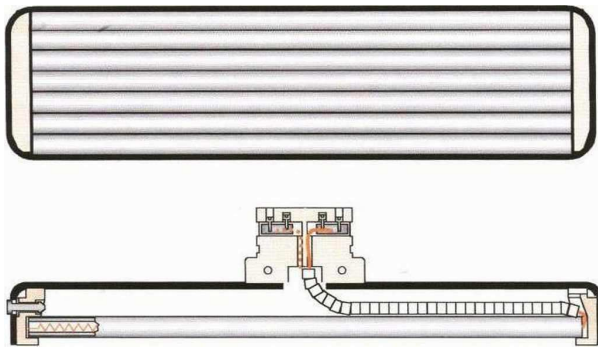
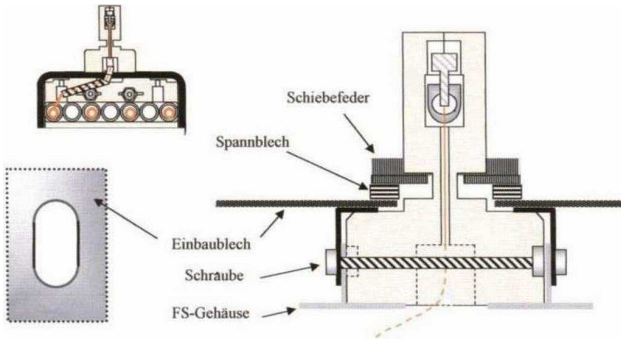
Keramikstrahler mit Reflektor in zwei Leistungsstufen (400 W / 650 W) werden mit FS-Strahlern verglichen, deren Aufheizkurven weitgehend leistungsunabhängig sind. Alle Strahler wurden bei 220 V betrieben. Die Spannung des FS-„FAST“ wurde nach 30 Sekunden reduziert.



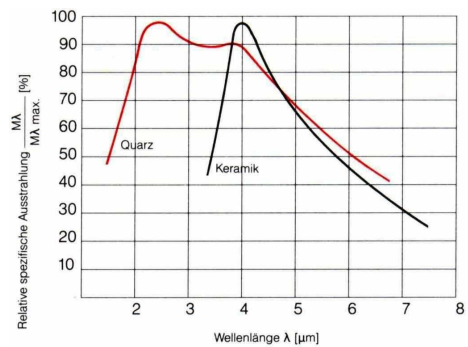
Im dynamischen Wechselbetrieb zwischen schnellstmöglichen Aufheizen des kalten Materials und optimiertem Reduzieren der Strahlungsleistung zum Nachheizen des erwärmten Materials ermöglichen die kleinen Zeitkonstanten der Quarzstrahler kurze Taktzeiten der Maschinen bei gleichzeitiger Energie-einsparung im „Stand-by“.

Die Ausführung der FS-Strahler mit der Halterung HM wurde entwickelt, um den spezifischen Einbauanforderungen unserer Kunden entgegenzukommen. Durch die robuste Mittelbefestigung mit integrierter Anschlussklemme wird ein vereinfachter und schneller Ein- und Ausbau gewährleistet.

Die untenstehende Grafik illustriert die extreme Bandbreite von Quarz- im Vergleich zu Keramik-Strahlern.



Der FS-Strahler eignet sich hervorragend zur Aufheizung unterschiedlich oder breitbandig absorbierender Materialien: die meisten Kunststoffe, Lacke, insbesondere wasserlösliche Lacke, etc.



Technische Änderungen vorbehalten



WWW.WILMOD.NL